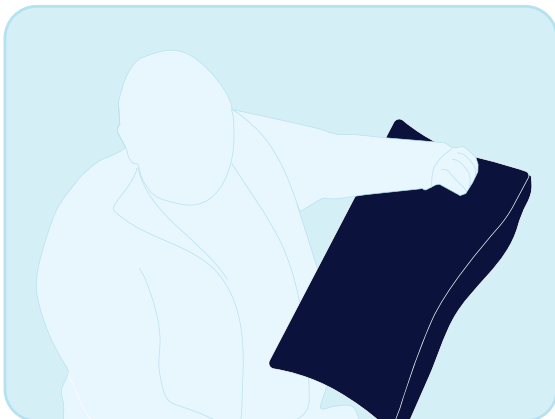


Statische Positionierungskissen für die Extremitäten helfen bei der Dekubitusprophylaxe und/oder -therapie. Sie dienen der Unterstützung der Freilagerung und der Lageveränderung sowie der Stabilisierung von Lagepositionen von zu pflegenden Personen insbesondere im Bett. Die Positionierungskissen können die manuellen Positionswechsel nicht ersetzen, aber ggf. die Intervalle der Positionswechsel verlängern und die Positionierung ermöglichen. Die Intervalldauer ist vom individuellen Gesundheitszustand der zu pflegenden Person abhängig. Um den sicheren Einsatz des Positionierungskissens zu gewährleisten, muss die Pflegeperson über das entsprechende fachliche Know-how verfügen oder in die Anwendung des Produktes von einer Pflegefachkraft eingewiesen worden sein.

Indikationen:

- **Dekubitustherapie und -prophylaxe:** Durch die schonende Positionierung können gefährdete Körperregionen wie Arme, Beine und/oder Fersen temporär frei oder weich gelagert werden.
- **Mobilitätseinschränkungen und/oder Schädigung der Körperwahrnehmung:** Das Positionierungskissen unterstützt die Reduktion der Stärke von Druck- und Scherkräften und die Sicherung der Lageposition bei zu pflegenden Personen, die einen eigenständigen Positionswechsel nicht mehr durchführen können.
- **Schmerzen:** Geeignet zur Schmerzlinderung durch Entlastungslagerung

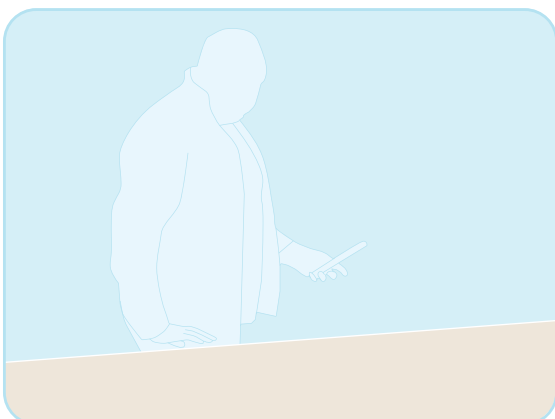
Allgemeine Vorbereitung



A. Überprüfen Sie zuerst das Universalkissen auf Sauberkeit und eventuelle Schäden.



B. Bitte achten Sie während des Lagerungsvorganges auf eine gleichmäßige Verteilung der Kügelchenfüllung im Kissen.



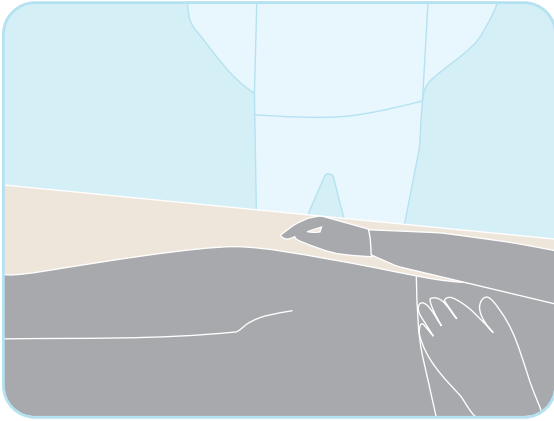
C. Das Pflegebett sollte auf die Arbeitshöhe der Pflegeperson eingestellt werden. Hierbei gilt die Höhe des Hüftkopfs der Pflegeperson als Orientierungspunkt.

Falls die zu pflegende Person ansprechbar ist, sollte sie über jeden Schritt informiert werden. Stellen Sie dabei Augenkontakt her und sofern von der zu pflegenden Person akzeptiert, legen Sie die Hand auf die Schulter.

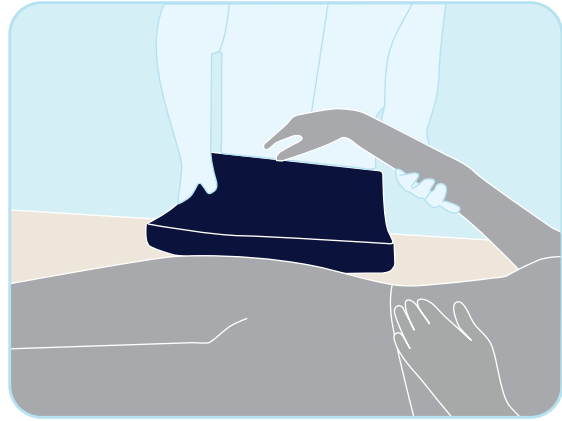
Positionierung des Arms

Das Universalkissen dient zur druckentlastenden Positionierung von gefährdeten Körperregionen wie z.B. der Arme.

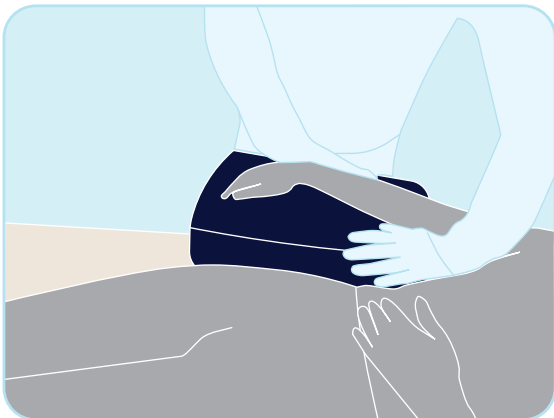
Bereiten Sie, wie im Bild A-C beschrieben, den Lagerungsvorgang vor.



1. Die zu pflegende Person sollte sich in der Rückenlage im Bett befinden. Die Pflegeperson befindet sich am zu entlastenden Arm.



2. Die Pflegeperson sollte darauf achten, den Arm nicht direkt an den Gelenken anzufassen. Die Pflegeperson fasst mit der einen Hand an den Unterarm der zu pflegenden Person und mit der anderen Hand schiebt sie das Universalkissen unter den Unterarm.



3. Der Ellbogen der zu pflegenden Person sollte entweder freiliegen oder ganz auf dem Kissen aufliegen. Der Arm sollte sich nicht auf der Kante befinden.

Vergewissern Sie sich, falls möglich, ob die zu pflegende Person mit der Position einverstanden ist und überprüfen Sie den Arm nochmal auf eine gute Positionierung.

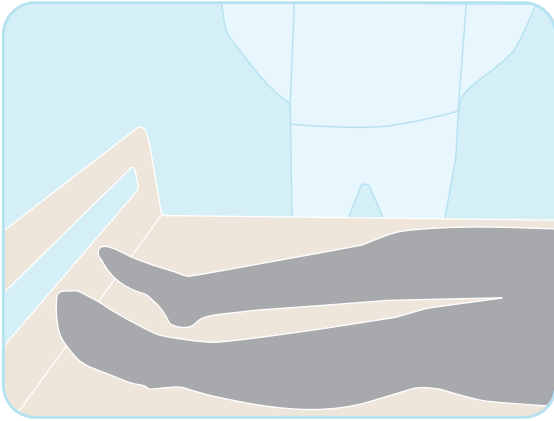
Um die zu pflegende Person wieder in die Ausgangsposition zu bringen, sollten folgende Maßnahmen ergriffen werden:

Die Pflegeperson hebt den Arm der zu pflegenden Person an und entfernt das Universalkissen. Vergewissern Sie sich erneut, ob die zu pflegende Person bequem liegt.

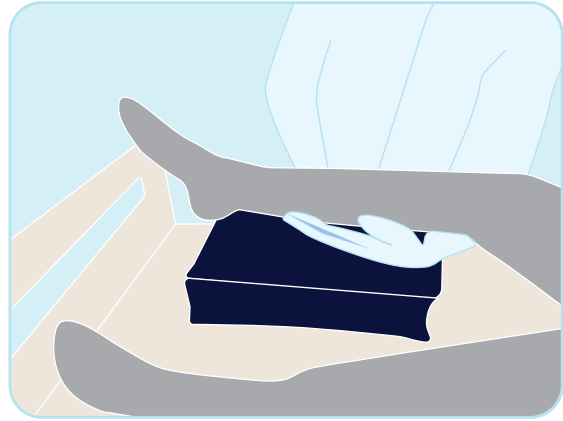
Positionierung des Beins

Das Universalkissen dient zur druckentlastenden Positionierung von gefährdeten Körperregionen wie Beine und Fersen.

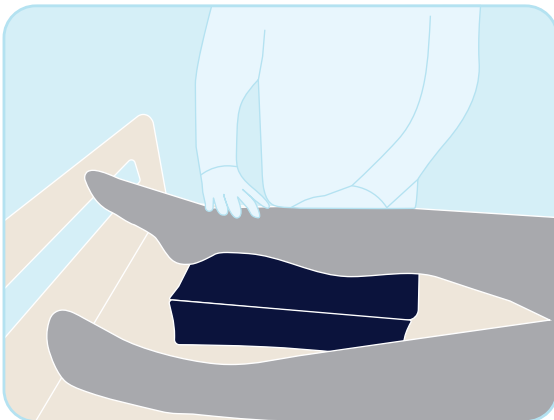
Bereiten Sie, wie im Bild A-C beschrieben, den Lagerungsvorgang vor.



1. Die zu pflegende Person sollte sich in der Rückenlage im Bett befinden. Die Pflegeperson befindet sich am zu entlastenden Bein.



2. Die Pflegeperson sollte darauf achten, das Bein nicht direkt an den Gelenken anzufassen. Die Pflegeperson fasst mit der einen Hand an den Unterschenkel der zu pflegenden Person und mit der anderen Hand schiebt sie das Universalkissen unter den Unterschenkel.



3. Die Ferse der zu pflegenden Person sollte freiliegen.

Vergewissern sie sich, falls möglich, ob die zu pflegende Person mit der Position einverstanden ist und überprüfen Sie das Bein nochmal auf eine gute Positionierung.

Um die zu pflegende Person wieder in die Ausgangsposition zu bringen, sollten folgende Maßnahmen ergriffen werden:

Die Pflegeperson hebt das Bein der zu pflegenden Person an und entfernt das Universalkissen. Vergewissern Sie sich erneut, ob die zu pflegende Person bequem liegt.